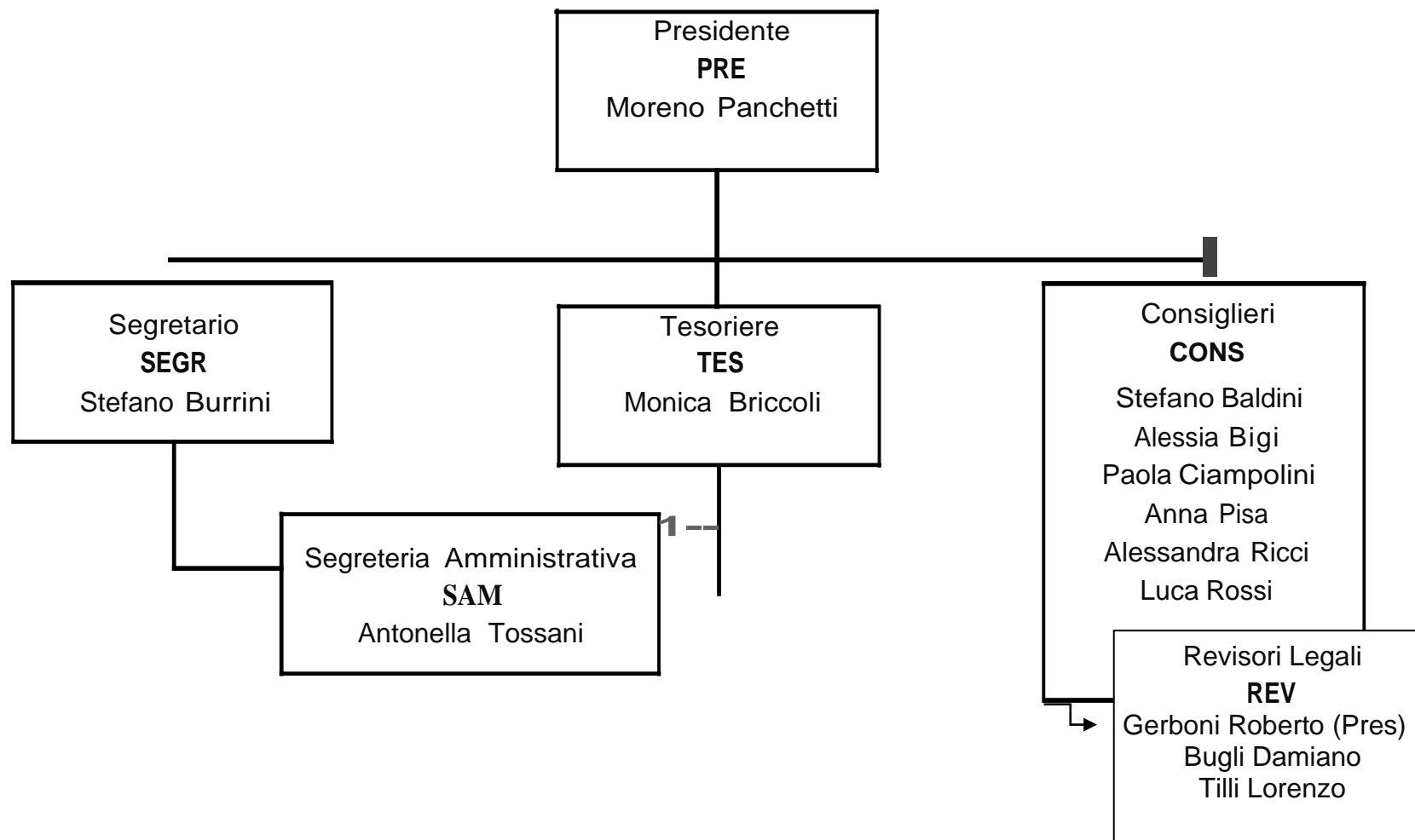




**Ordine dei  
Consulenti del Lavoro  
Consiglio Provinciale di Firenze**

## **ORGANIGRAMMA**





## Ordine dei Consulenti del Lavoro

v Consiglio Provinciale di Firenze

V.le Belfiore, 15

50144 Firenze

Tel. 055/281786 -Fax 055/281787

E-mail: segreteria@consulentidellavoro.fi.it

PEC - ordine.firenze@consulentidellavoropec.it

www.consulentidellavoro.fi.it

C.F.80009290489



### Pianta Organica dell'Ordine dei Consulenti del Lavoro Consiglio Provinciale di Firenze RIFERIMENTO 2021

Numero dipendenti	2 tempo pieno
2 di cui:	1 Dipendente a tempo pieno e indeterminato
CCNL	Enti Pubblici non Economici
Data Assunzione	17/06/1996
Livello	B3
Mansioni	Come da contratto collettivo applicato
	1 Dipendente tempo pieno determinato in sostituzione
CCNL	Enti Pubblici non Economici
Data Assunzione	02/10/2017 proroghe ultima al 30/06/2021
Livello	B1
Mansioni	Segretaria Amministrativa come da contratto



## Ordine dei Consulenti del Lavoro

v Consiglio Provinciale di Firenze

V.le Belfiore, 15

50144 Firenze

Tel. 055/281786 -Fax 055/281787

E-mail: segreteria@consulentidellavoro.fi.it

PEC - ordine.firenze@consulentidellavoropec.it

www.consulentidellavoro.fi.it

C.F.80009290489



### Pianta Organica dell'Ordine dei Consulenti del Lavoro Consiglio Provinciale di Firenze RIFERIMENTO 2020/2021

Numero dipendenti	2 tempo pieno
2 di cui:	1 Dipendente a tempo pieno e indeterminato
CCNL	Enti Pubblici non Economici
Data Assunzione	17/06/1996
Livello	B3
Mansioni	Come da contratto collettivo applicato
	1 Dipendente tempo pieno determinato in sostituzione
CCNL	Enti Pubblici non Economici
Data Assunzione	02/10/2017 proroghe ultima al 30/06/2021
Livello	B1
Mansioni	Segretaria Amministrativa come da contratto